



Администрация Пермского муниципального округа Пермского края  
Комитет имущественных отношений

**РАСПОРЯЖЕНИЕ**

07.12.2023

№ 4063

**Об установлении публичного  
сервитута на часть земельных  
участков**

В соответствии со ст. 23, гл. V.7 Земельного кодекса Российской Федерации, Федеральным законом от 25.10.2001 № 137-ФЗ «О введении в действие Земельного кодекса Российской Федерации», пп. 3.2.5 п. 3.2 разд. 3 Положения о комитете имущественных отношений администрации Пермского муниципального округа, утвержденного решением Думы Пермского муниципального округа Пермского края от 29.11.2022 № 48, на основании ходатайства публичного акционерного общества «Россети Урал» (ИНН 6671163413, ОГРН 1056604000970) (далее - ПАО «Россети Урал») от 20.11.2023 № 15123/1:

1. Установить в интересах ПАО «Россети Урал» публичный сервитут общей площадью 33318 кв.м на часть земельных участков:

- с кадастровым номером 59:32:3020003:1196 (348 кв.м), расположенный по адресу: Пермский край, Пермский район, Хохловское с/пос., в 0,660 км южнее д. Скобелевка;

- с кадастровым номером 59:32:3020003:1221 (752 кв.м), расположенный по адресу: Пермский край, Пермский район, Хохловское с/пос., в 0,540 км южнее д. Скобелевка;

- с кадастровым номером 59:32:3020003:2226 (2 кв.м), расположенный по адресу: Пермский край, Пермский район;

- с кадастровым номером 59:32:3020014:1 (15 кв.м), расположенный по адресу: край Пермский, р-н Пермский, с/п Хохловское, Электросетевой комплекс «Скобелевка»;

- с кадастровым номером 59:32:3020014:42 (14 кв.м), расположенный по адресу: край Пермский, р-н Пермский, с/п Хохловское, Электросетевой комплекс «Скобелевка»;

- с кадастровым номером 59:32:3020014:43 (4 кв.м), расположенный по адресу: край Пермский, р-н Пермский, с/п Хохловское, Электросетевой комплекс «Скобелевка»;

- с кадастровым номером 59:32:3020014:45 (11 кв.м), расположенный по адресу: край Пермский, р-н Пермский, с/п Хохловское, Электросетевой комплекс «Скобелевка»;

- с кадастровым номером 59:32:3020014:49 (4 кв.м), расположенный по адресу: край Пермский, р-н Пермский, с/п Хохловское, Электросетевой комплекс «Скобелевка»;

- с кадастровым номером 59:32:3020014:50 (1771 кв.м), расположенный по адресу: Пермский край, Пермский район, Хохловское с/п, участок находится примерно в 0,50 км. по направлению на юг от д. Скобелевка;

- с кадастровым номером 59:32:0000000:80 (2887 кв.м), расположенный по адресу: Пермский край, Пермский район, а/д «Пермь - Ильинский - Хохловка»;

- с кадастровым номером 59:32:0000000:14725 (4648 кв.м), расположенный по адресу: Пермский край, Хохловское сельское поселение;

- с кадастровым номером 59:32:0000000:14795 (3671 кв.м), расположенный по адресу: Пермский край, р-н Пермский, Хохловское сельское поселение, д. Скобелевка;

- с кадастровым номером 59:32:2260001:6 (389 кв.м), расположенный по адресу: Пермский край, р-н Пермский, с/п Хохловское, д. Скобелевка, ул. Садовая, д. 1 б;

- с кадастровым номером 59:32:2260001:14 (56 кв.м), расположенный по адресу: край Пермский, р-н Пермский, с/п Хохловское, д. Скобелевка, ул. Садовая, дом 11;

- с кадастровым номером 59:32:2260001:27 (2034 кв.м), расположенный по адресу: край Пермский, р-н Пермский, с/п Хохловское, д. Скобелевка;

- с кадастровым номером 59:32:2260001:78 (4 кв.м), расположенный по адресу: край Пермский, р-н Пермский, Электросетевой комплекс «Скобелевка»;

- с кадастровым номером 59:32:2260001:929 (1 кв.м), расположенный по адресу: Пермский край, Пермский р-н, с/п Хохловское, д. Скобелевка, ул. Садовая, д. 1;

- с кадастровым номером 59:32:2260001:1435 (22 кв.м), расположенный по адресу: Пермский край, Пермский муниципальный район, Хохловское сельское поселение, д. Скобелевка, КТП-4221;

- с кадастровым номером 59:32:2260001:1436 (4 кв.м), расположенный по адресу: Пермский край, Пермский муниципальный район, Хохловское сельское поселение, д. Скобелевка, ВЛ 6 кВ ф. №11;

- с кадастровым номером 59:32:2260001:1439 (5 кв.м), расположенный по адресу: Пермский край, Пермский муниципальный район, Хохловское сельское поселение, д. Скобелевка, ВЛ-6 кВ ф.1;

- с кадастровым номером 59:32:2260001:1703 (935 кв.м), расположенный по адресу: Пермский край, Пермский р-н, д. Скобелевка;

- с кадастровым номером 59:32:2260001:1705 (3697 кв.м), расположенный по адресу: Пермский край, Пермский р-н, д. Скобелевка;

- с кадастровым номером 59:32:2260001:1721 (91 кв.м), расположенный по адресу: Пермский край, Пермский р-н, д. Скобелевка;

- с кадастровым номером 59:32:2260001:1745 (625 кв.м), расположенный по адресу: Пермский край, м.р-н Пермский, с.п. Хохловское, д. Скобелевка;

- с кадастровым номером 59:32:3020003:116 (3742 кв.м), расположенный по адресу: Пермский край, Пермский район, Хохловское с/п, а/д «Пермь-Ильинский – Хохловка»;

- с кадастровым номером 59:32:3020003:229 (14 кв.м), расположенный по адресу: край Пермский, р-н Пермский, с/п Хохловское, Электросетевой комплекс «Скобелевка»;

- с кадастровым номером 59:32:3020003:230 (4 кв.м), расположенный по адресу: край Пермский, р-н Пермский, с/п Хохловское, Электросетевой комплекс «Скобелевка»;

- с кадастровым номером 59:32:3020003:231 (14 кв.м), расположенный по адресу: край Пермский, р-н Пермский, с/п Хохловское, Электросетевой комплекс "Скобелевка»;

- с кадастровым номером 59:32:3020003:233 (4 кв.м), расположенный по адресу: край Пермский, р-н Пермский, с/п Хохловское, Электросетевой комплекс «Скобелевка»;

- в кадастровом квартале 59:32:2260001 (2277 кв.м);

- в кадастровом квартале 59:32:3020014 (1578 кв.м);

- в кадастровом квартале 59:32:3020003 (3695 кв.м).

Цель: Эксплуатация объекта электросетевого хозяйства «Электросетевой комплекс Подстанция 35/6 кВ «Скобелевка» (ВЛ-6 кВ ф. № 1, КТП-4221)».

Срок: 49 лет.

2. Утвердить границы публичного сервитута земельного участка, указанного в п. 1 настоящего распоряжения, согласно прилагаемой схеме расположения границ публичного сервитута.

3. Срок, в течение которого использование указанного в п. 1 настоящего распоряжения земельного участка в соответствии с их разрешенным использованием будет невозможно или существенно затруднено в связи с осуществлением сервитута – не установлен.

4. Порядок установления зон с особыми условиями использования территорий и содержание ограничений прав на земельные участки в границах таких зон установлен Постановлением Правительства РФ от 24.02.2009 № 160 «О порядке установления охранных зон объектов электросетевого хозяйства и особых условий использования земельных участков, расположенных в границах таких зон».

5. Плата за публичный сервитут не устанавливается в соответствии с ч. 4 ст. 3.6 Федерального закона от 25.10.2001 года № 137-ФЗ «О введении в действие Земельного кодекса Российской Федерации».

6. Комитету имущественных отношений администрации Пермского муниципального округа в течение 5 рабочих дней со дня подписания настоящего распоряжения:

6.1. направить настоящее распоряжение в Управление Федеральной службы государственной регистрации, кадастра и картографии по Пермскому краю;

6.2. направить настоящее распоряжение в ПАО «Россети Урал», а также сведения о лицах, являющихся правообладателями земельных участков, сведения о лицах, подавших заявления об учете их прав (обременений прав) на земельные участки, способах связи с ними, копии документов, подтверждающих права указанных лиц на земельный участок;

6.3. разместить настоящее распоряжение на официальном сайте Пермского муниципального округа в информационно-телекоммуникационной сети Интернет <https://permokrug.ru>.

7. Настоящее распоряжение вступает в силу со дня его подписания.

8. Контроль исполнения распоряжения возложить на заместителя председателя комитета М.В. Королеву.

Председатель комитета

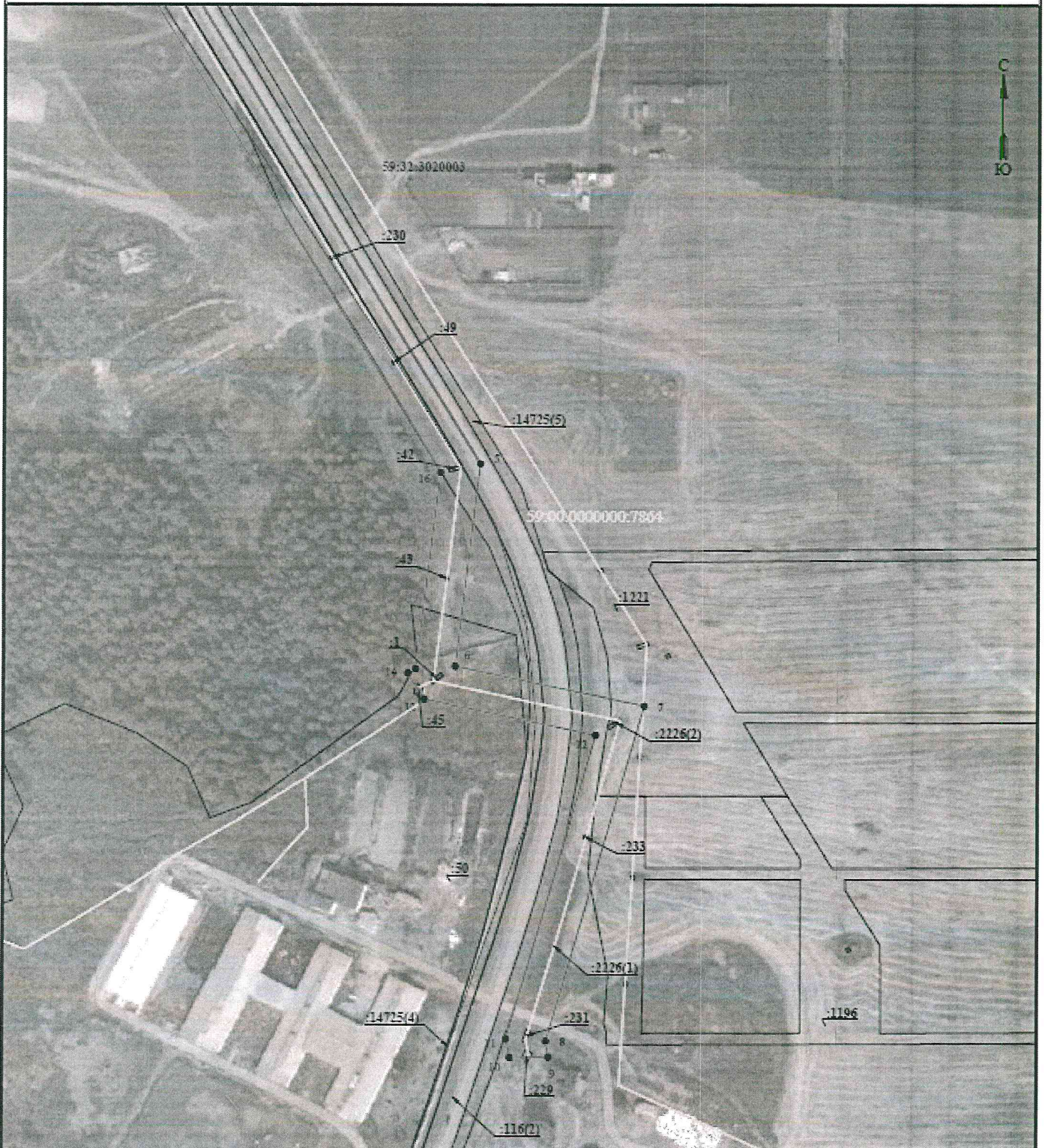






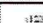
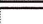
Е.А. Демидова





**Схема расположения границ публичного сервитута  
для эксплуатации объекта электросетевого хозяйства  
Электростанции котельной Подстанции 25/0,6 кВ «Лисовольская» (ЭЛ-6 иВ ф. № 1, К111-8211)  
(планирование объекта)**



-  1 - объект недвижимости, границы которого являются границами публичного сервитута
-  - границы земельных участков, расположенных в зоне публичного сервитута
-  - граница кадастрового квартала
-  59:00:0000000:7864 - номер кадастрового квартала
-  122 - код из границ, номер земельного участка
-  - граница кадастрового квартала публичного сервитута

-  1.0000 - наименование населенного пункта
-  - ось дороги, линия тротуара

Масштаб 1:2000

Лист 2 из 2